

Avalado por



Ilustre Colegio
Oficial de Médicos
de Madrid

**Jueves 16,
viernes 17,
sábado 18
de Nov 2023**

**35 ponentes
36 ponencias**



**NEUROFISIOLOGÍA
I N F A N T I L**

**Aspectos
Prácticos
ELECTRO-
CLÍNICOS**

**TERCERA
EDICIÓN**

www.neurofisiologiainfantil.com

Neurofisiología infantil

info@neurofisiologiainfantil.com

Hospital Universitario Niño Jesús

Servicio de Neurofisiología

Av. Menéndez Pelayo N° 65, 28009 Madrid



neurofisiologiainfantil

Bienvenid@s

a Neurofisiología Infantil

Hospital Infantil Universitario Niño Jesús



Ilustre Colegio
Oficial de Médicos
de Madrid

Nuestros Avales

Científico-Técnico



Nuestros Apoyos

Entidades y empresas



Tabla de Contenidos

01. Bienvenidos	02
02. Claves de Valor	04
03. Información	05
04. Aspectos prácticos	06
05. Nuestra Misión	07
06. Expertos	08
07. Interacción entre médicos	12
08. Jueves 16 de Noviembre	13
09. Viernes 17 de Noviembre	16
10. Sábado 18 de Noviembre	19
11. Procedimiento de Inscripción	22





Ilustre Colegio
Oficial de Médicos
de Madrid

Claves de valor

36 ponencias con sus mesas de discusión.



35 ponentes con la más alta maestría, pericia y veteranía.

Vente a ver cómo lo hacemos...

*Para transmitir **cercanía**, damos total **libertad** a los ponentes (que digan lo que consideren de un tema abierto, ellos son los que sin duda, más saben de lo suyo).*

*Conseguir del espectador que no huya ante **la intensidad del programa** ni del sacrificio de su tiempo libre.*

Nos gustaría destacar el orgullo y el vértigo que ocasiona trabajar en un hospital tan especial como este.

*Nuestra apuesta personal por participar de modo activo en una **esfera laboral multidisciplinar**, como especialidad médica de apoyo diagnóstico y terapéutico, centrada en el paciente como nexo de unión.*



Queremos mostrarte cómo hacemos las cosas. El amor que le ponemos.



Y esto, mejora la comunicación entre médicos. Ampliación de tu marco.



Siempre nos nutrimos de personas con amplia experiencia y conocimiento.



Hospital Infantil Universitario Niño Jesús de Madrid. Moderno, Dinámico y Acogedor.



Ambiente cercano, integrador y muy práctico. Espíritu multidisciplinar y vertebrado por la neurofisiología clínica.





Lugar

SALÓN DE ACTOS JUAN CASADO

HOSPITAL INFANTIL

UNIVERSITARIO DEL NIÑO JESÚS.

Modalidad
Presencial

Precio
150€

Nº de plazas
100 asientos

Website
www.neurofisiologiainfantil.com

Ser afortunado

por trabajar donde trabajamos, por trabajar con quien trabajamos (personal médico y no médico), por tener la posibilidad de dar respuestas a preguntas clínicas en retos diagnósticos muy complejos.



Importante Evento

JUEVES 16, VIERNES 17 Y SÁBADO 18 DE NOV 2023

- Tres días cargados de gran valor

35 EXPERTOS

- Con enorme experiencia en las áreas involucradas

36 PONENCIAS

- Con enorme peso informativo

HOSPITAL INFANTIL UNIVERSITARIO DEL NIÑO

Quien tiene algo por qué vivir, es capaz de soportar cualquier cómo"

Friedrich Nietzsche
(FIEDRICH NIETZCHE)



Aspectos Prácticos

Multidisciplinar e integrador.

*Neurofisiología clínica como hilo conductor.
Somos cercanos, somos prácticos.*



Neurofisiología CLÍNICA

Cualificación científico-técnica



PEDIATRÍA

Experiencia y maestría



Psiquiatría PSIQUIATRÍA INFANTÍL

Amplio conocimiento



Rehabilitación FISICA

Hospital Universitario Niño Jesús Madrid



Neurología y NEUROLOGIA PEDIÁTRICA

Sabiduría de 140 años



Traumatología CIRUGÍA DE COLUMNA



Neuro CIRUGÍA

Nuestra Misión

Un médico, tiene la misión no sólo de prevenir la muerte sino también de mejorar la calidad de vida. Si tratan una enfermedad, ganan o pierden; si tratan a una persona, les garantizo que siempre ganarán sin importar las consecuencias.

Patch Adams
(PATCH ADAMS)

D. MANUEL LUJÁN BONETE

MD.



La neurofisiología clínica es una disciplina médica apasionante, que abarca, transversalmente, patología de diversas áreas, como la neurología, neurocirugía, pediatría, traumatología.

Además, en los últimos años, ha adquirido un papel, de creciente importancia, en quirófano, con la monitorización intraoperatoria. Nuestro papel es el de disminuir el riesgo de lesión neurológica, localizando estructuras del sistema nervioso y monitorizando la función de diversas vías (sensitiva, motora, visual...).

Participamos en diversas intervenciones, como en neurocirugía (cirugía de tumores cerebrales, de fosa posterior, médula anclada, implantación de estimulador cerebral profundo, tumores medulares...), cirugía de raquis (escoliosis idiopática, escoliosis neuromuscular...), cirugía de plexo o de tiroides, entre otras. Se trata de un campo de interés creciente, en el que el trabajo en equipo (con cirujanos, anestesiistas) es fundamental y permite mejorar el pronóstico de los pacientes intervenidos.

En la tercera edición del curso, vamos a tratar, de forma multidisciplinar, aspectos importantes en Neurocirugía oncológica y funcional, Cirugía de Raquis (escoliosis idiopática y neuromuscular) y Cirugía de tiroides. El enfoque del curso es el de aportar la visión del cirujanos, anestesiistas y neurofisiólogos, en el abordaje quirúrgico en las patologías descritas, ya que, en definitiva, trabajamos juntos por y para nuestros pacientes.

Bienvenid@ a nuestra forma de ver la medicina, y por lo tanto a nuestra visión de vida. Como descubrirás aquí, el curso es INTENSAMENTE apetezible.

La tercera edición del curso se distribuye durante tres días consecutivos, en horario de mañana y tarde. Se realizarán 36 ponencias divididas en bloques temáticos. Todo esto será en nuestro prestigioso Hospital Infantil Universitario Niño Jesús de Madrid, un hospital con 140 años de historia, pero con carácter moderno, dinámico, acogedor y especial, muy especial.

La visión claramente multidisciplinar e integradora del curso, vertebrada por la neurofisiología clínica. Pretendemos transmitirte una visión práctica y cercana de nuestro día a día, como profesionales médicos dedicados al ámbito pediátrico, con unos toques de colaboración parcial en aspectos de población adulta.

Esperando contar contigo en esta y/o futuras ediciones de esta fantástica aventura docente, recibe un fuerte abrazo.

Y en noviembre Rock & Roll

DR. DAVID MANSILLA LOZANO

MhD - MD.



Expertos

Cada uno de los médicos, somos las piezas de un reloj suizo. Nos aseguramos de que el engranaje funciona de forma precisa.

Es ese interés en la medicina el que nos mueve. Y por eso nos nutriremos de personas con amplia experiencia y conocimiento.



**DRA. HYAISSA IPPOLITO
BASTIDAS**
(MD - PhD)



DRA. ANA ARANSAY GARCÍA
(MD - PhD)



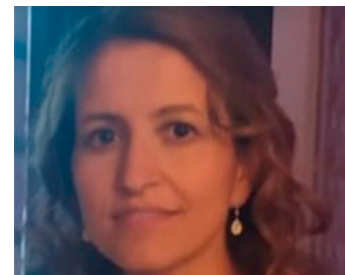
**DRA. BEATRIZ ARRANZ
ARRANZ**
(MD)



**DRA. ROSA MARÍA EGEA
GÁMEZ**
(MD - PhD)



**DRA. MONTSERRAT NIETO
MORO**
(MD - PhD)



**DRA. VERÓNICA CANTARÍN
EXTREMERA**
(M.D - PhD)



DR. OSCAR AYO MARTÍN
(MD - PhD)



**DR. SERAFÍN RODRÍGUEZ
PALERO**
(MD)



DR. DAVID MANSILLA LOZANO
(MD - PhD)



**DRA. ANDREA VICTORIA
ARCINIEGAS VILLANUEVAR**
(MD)



**DR. MARÍA BLANCA HOYO
RODRIGO**
(M.D - PhD)



DRA. ANA POLO ARRONDO
(MD)



**DRA. BELÉN GUTIÉRREZ
PARTIDA**
(M.D-PhD)



**DR. JUAN JOSÉ GARCÍA
PEÑAS**
(MD - PhD)



DR. PAU GINER BAYARRI
(MD)



DR. VICENÇ PASCUAL RUBIO
(MD - PhD)



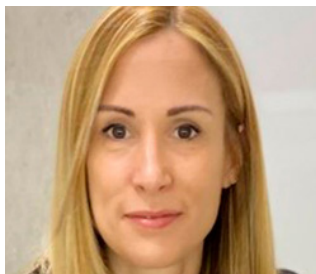
**DR. JULIO IGNACIO PRIETO
MONTALVO**
(M.D - PhD)



DR. MANUEL LUJÁN BONETE
(MD)



**DRA. ROSA MARÍA SÁNCHEZ
HONRUBIA**
(MD)



**DRA. MADIAN MANSO
ÁLVAREZ**
(M.D - PhD)



**DRA. MILAGROS MERINO
ANDREU**
(MD - PhD)



DRA. MARÍA JIMÉNEZ LEGIDO
(M.D)



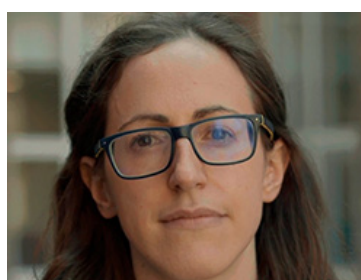
DR. VÍCTOR SOTO INSUGA
(MD - PhD)



**DRA. ELENA GONZÁLEZ
ALGUACIL**
(MD)



DRA. ANNA DUAT RODRÍGUEZ
(MD - PhD)



DRA. BEATRIZ BERNARDINO
(M.D - PhD)



DR. ERNESTO MARTÍNEZ GARCÍA
(MD - PhD)



DRA. INÉS SOLÍS MUÑIZ
(MD)



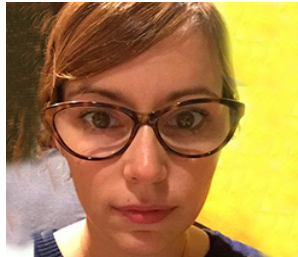
DRA. AIALA SAEZ ANSOTEGUI
(M.D)



MARTA GARCÍA FERNÁNDEZ
(MD - PhD)



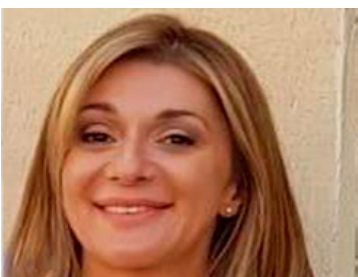
**DR. JOSÉ LORENZO ALONSO
CALDERÓN**
(M.D-PhD)



DRA. ANA TEIJEIRA AZCONA
(MD - PhD)



**DR. EMILIO GONZÁLEZ GAR-
CÍA**
(M.D - PhD)



DRA. ROSA CHILET CHILET
(MD - PhD)



DR. RAFAEL GONZÁLEZ DÍAZ
(M.D - PhD)



Ilustre Colegio
Oficial de Médicos
de Madrid



Aspectos Prácticos ELECTRO - CLÍNICOS en NEUROFISIOLOGÍA INFANTIL

Interacción entre médicos

- 36 ponencias con sus mesas de discusión.
- 35 ponentes con la más alta maestría, pericia y veteranía.
- Moderno, dinámico, acogedor y muy especial.
- Multidisciplinar e integrador. Neurofisiología clínica como hilo conductor. Somos cercanos, somos prácticos.

Formato Inédito

Ve lo que los demás no ven. Lo que los demás deciden no ver, por temor, conformismo o pereza. Ve el mundo de forma nueva cada día.

Patch Adams

(Patch Adams)



Jueves 16 de Noviembre 2023

9:00 a. m. Apertura

9:30 – 10:00
AM

Aspectos prácticos en anestesiología infantil – Monitorización Intraoperatoria.

DR. ERNESTO MARTÍNEZ GARCÍA (SERVICIO ANESTESIA. HOSPITAL INFANTIL NIÑO JESÚS, MADRID)

10:00 – 10:30
AM

Aspectos prácticos en neurocirugía infantil (tumores medulares y fosa posterior).

DRA. ZUHEYA IPPOLITO BASTIDAS (SERVICIO NEUROCIRUGÍA. HOSPITAL INFANTIL NIÑO JESÚS, MADRID)

10:30-11:00
AM
AM

Monitorización Neurofisiológica en Neurocirugía (tumores).

DRA. BEATRIZ ARRANZ ARRANZ (SERVICIO NEUROFISIOLOGÍA. HOSPITAL SAN JUAN DE DIOS, BARCELONA)

11:00 - 11:30 a. m. Mesa de Discusión y 11:30 - 12:00 a.m Descanso

12:00-12:30
PM

Aspectos prácticos en traumatología infantil (escoliosis).

DRA. ROSA MARÍA EGEA GÁMEZ (COT-UNIDAD COLUMNA. HOSPITAL INFANTIL NIÑO JESÚS, MADRID)

12:30-13:00

PM

Monitorización Neurofisiológica en Traumatología (escoliosis).

DRA. ROSA CHILET CHILET (SERVICIO NEUROFISIOLOGÍA. HOSPITAL DOCTOR PESET DE VALENCIA)

13:00-13:30

PM

Aspectos prácticos en traumatología infantil (escoliosis neuromuscular).

DR. RAFAEL GONZÁLEZ DÍAZ (COT-UNIDAD COLUMNA. HOSPITAL INFANTIL NIÑO JESÚS, MADRID)

13:30 - 14:00

PM

Monitorización Neurofisiológica en Traumatología (escoliosis neuromuscular).

DR. MANUEL LUJÁN BONETE (SERVICIO NEUROFISIOLOGÍA. HOSPITAL INFANTIL NIÑO JESÚS, MADRID)

14:00 - 14:30 p. m. Mesa de Discusión y 14:30 - 16:00 p.m Descanso

16:00 - 16:30

PM

Aspectos prácticos en neurología infantil – trastornos del movimiento.

DRA. ANNA DUAT RODRÍGUEZ (SERVICIO NEUROLOGÍA. HOSPITAL INFANTIL NIÑO JESÚS, MADRID)

16:30 - 17:00

PM

Aspectos prácticos en neurocirugía infantil (trastornos del movimiento – DBS).

DRA. ANA ARANSAY GARCÍA (SERVICIO NEUROCIRUGÍA. HOSPITAL INFANTIL NIÑO JESÚS, MADRID)

17:00 – 17:30

PM

Estudios pre quirúrgicos y Monitorización Neurofisiológica en Neurocirugía (trastornos del mov – DBS).

DR. MANUEL LUJÁN BONETE (SERVICIO NEUROFISIOLOGÍA. HOSPITAL INFANTIL NIÑO JESÚS, MADRID)

17:30 - 18:00 p. m. Mesa de Discusión y 18:00 - 18:30 p.m Descanso

18:30 – 19:00

PM

Aspectos prácticos Cirugía Tiroides Población Infantil.

DR. JOSÉ ALONSO CALDERÓN (SERVICIO CIRUGÍA PEDIÁTRICA. HOSPITAL INFANTIL NIÑO JESÚS, MADRID)

19:00 – 19:30

PM

Aspectos prácticos Monitorización Neurofisiológica Tiroides.

DRA. ROSA SÁNCHEZ HONRRUBIA (SERVICIO NEUROFISIOLOGÍA. HOSPITAL GENERAL ALBACETE)

19:30 - 20:00 p. m. Mesa de Discusión y Fin de la jornada

AVALADO POR



Ilustre Colegio
Oficial de Médicos
de Madrid



Viernes 17 de Noviembre 2023

9:00 a. m. Apertura

9:30 – 10:00
AM

Aspectos clínicos daño cerebral agudo en cuidados intensivos adultos.

DRA. MADIAN MANSO ÁLVAREZ (SERVICIO CUIDADOS INTENSIVOS. HOSPITAL DEL TAJO, ARANJUEZ, MADRID)

10:00 – 10:30
AM

Aspectos clínicos daño cerebral agudo en cuidados intensivos infantiles.

DRA. MONTSERRAT NIETO MORO (SERVICIO CUIDADOS INTENSIVOS. HOSPITAL NIÑO JESÚS, MADRID)

10:30-11:00
AM
AM

Aspectos clínicos neurológicos daño cerebral infantil.

DRA. VERÓNICA CANTARÍN EXTREMERA (SERVICIO NEUROLOGÍA. HOSPITAL INFANTIL NIÑO JESÚS, MADRID)

DRA. MARÍA JIMÉNEZ LEGIDO (SERVICIO NEUROLOGÍA. HOSPITAL INFANTIL NIÑO JESÚS, MADRID)

11:00 - 11:30 a. m. Mesa de Discusión y 11:30 - 12:00 a.m Descanso

12:00-12:30
PM

Aspectos radiológicos prácticos daño cerebral infantil.

DRA. INÉS SOLIS MUÑIZ (SERVICIO DIAGNÓSTICO POR IMAGEN. HOSPITAL INFANTIL NIÑO JESÚS, MADRID)

12:30-13:00

PM

Rehabilitación en el daño cerebral infantil.

DR. SERAFÍN RODRÍGUEZ PALERO (SERVICIO REHABILITACIÓN. HOSPITAL INFANTIL NIÑO JESÚS, MADRID)

13:00-13:30

PM

Aspectos prácticos neurofisiológicos en el daño cerebral.

DR. DAVID MANSILLA LOZANO (SERVICIO NEUROFISIOLOGÍA. HOSPITAL INFANTIL NIÑO JESÚS, MADRID)

13:30 - 14:00

PM

Aspectos clínicos neurológicos daño cerebral “diagnóstico y tratamiento Ictus”.

DR. OSCAR AYO MARTÍN (SERVICIO NEUROLOGÍA. HOSPITAL GENERAL ALBACETE)

14:00 - 14:30 p. m. Mesa de Discusión y 14:30 - 16:00 p.m Descanso

16:00 - 16:30

PM

Estimulación Magnética Transcraneal.

DR. JULIO IGNACIO PRIETO MONTALVO (SERVICIO NEUROFISIOLOGÍA. HOSPITAL GREGORIO MARAÑÓN, MADRID)

16:30 - 17:00

PM

Aspectos prácticos en psiquiatría infantil – Trastornos afectivos y suicidio.

DRA. MONTSERRAT GRAELL BERNA (SERVICIO PSIQUIATRÍA. HOSPITAL INFANTIL NIÑO JESÚS, MADRID)

17:00 – 17:30

PM

Aspectos clínicos neurológicos sueño infantil.

DR. VÍCTOR SOTO INSUGA (SERVICIO NEUROLOGÍA. HOSPITAL INFANTIL NIÑO JESÚS, MADRID)

17:30 – 18:00

PM

Aspectos prácticos neurológicos sueño infantil.

DRA. MARÍA BLANCA HOYO RODRIGO (SERVICIO NEUROFISIOLOGÍA. HOSPITAL DR. PESET, VALENCIA)

18:00 - 18:30 p. m. Mesa de Discusión y 18:00 - 18:30 p.m Descanso

18:30 – 19:00

PM

Abordaje neurofisiológico Encefalopatías Epilépticas Edad Temprana – Espasmos.

DRA. MARTA GARCÍA FERNÁNDEZ (UNIDAD VÍDEO-EEG. HOSPITAL INFANTIL NIÑO JESÚS, MADRID)

19:00 – 19:30

PM

Abordaje neurofisiológico estatus epiléptico.

DRA. ANA TEIJEIRA AZCONA (SERVICIO NEUROFISIOLOGÍA. HOSPITAL GENERAL TOLEDO)

19:30 - 20:00 p. m. Mesa de Discusión y Fin de la jornada

AVALADO POR



Ilustre Colegio
Oficial de Médicos
de Madrid



Sábado 18 de Noviembre 2023

9:00 a. m. Apertura

9:00 – 9:30

AM

Aspectos prácticos en oftalmología infantil.

DRA. BELÉN GUTIÉRREZ PARTIDA (SERVICIO OFTALMOLOGÍA. HOSPITAL INFANTIL NIÑO JESÚS, MADRID)

9:30 – 10:00

AM

Neurofisiología de la visión.

DR. EMILIO GONZÁLEZ GARCÍA (SERVICIO NEUROFISIOLOGÍA. HOSPITAL MANISES, VALENCIA)

10:00-10:30

AM

Aspectos clínicos neurológicos trastornos neurodesarrollo (espectro autista).

DR. JUAN JOSÉ GARCÍA PEÑAS (SERVICIO NEUROLOGÍA. HOSPITAL INFANTIL NIÑO JESÚS, MADRID)

10:30-11:00

PM

Aspectos clínicos neurológicos trastornos neurodesarrollo (espectro Rett).

DRA. ELENA GONZÁLEZ ALGUACIL (SERVICIO NEUROLOGÍA. HOSPITAL INFANTIL NIÑO JESÚS, MADRID)

11:00 - 11:30 a. m. Mesa de Discusión y 11:30 - 12:00 a.m Descanso

12:00-12:30

PM

Potenciales Cognitivos.

DR. PAU GINER BAYARI (SERVICIO NEUROFISIOLOGÍA. HOSPITAL DR. PESET, VALENCIA)

12:30-13:00

PM

Aspectos clínicos neurológicos trastornos Neuromusculares en población infantil.

DRA. BEATRIZ BERNARDINO CUESTA (SERVICIO NEUROLOGÍA. HOSPITAL INFANTIL NIÑO JESÚS, MADRID)

13:00-13:30

PM

Neurofisiología PNP en la infancia.

DRA. AIALA SAEZ ANSOTEGUI (SERVICIO NEUROFISIOLOGÍA. HOSPITAL GREGORIO MARAÑÓN, MADRID)

13:30 - 14:00

PM

Ecografía y Neurofisiología (PNP) + SFEMG.

DRA. ANDREA VICTORIA ARCINIEGAS VILLANUEVA (SERVICIO NEUROFISIOLOGÍA. HOSPITAL MANISES, VALENCIA)

14:00 - 14:30 p. m. Mesa de Discusión y 14:30 - 16:00 p.m Descanso

16:00 - 16:30

PM

Abordaje neurofisiológico EEG neonatal normal.

DRA. MILAGROS MERINO ANDREU (SERVICIO. NEUROFISIOLOGÍA. HOSPITAL LA PAZ, MADRID)

16:30 - 17:00

PM

Abordaje neurofisiológico EEG neonatal anormal.

DRA. ANA POLO ARRONDO (SERVICIO NEUROFISIOLOGÍA. HOSPITAL GREGORIO MARAÑÓN, MADRID)

17:00 – 17:30

PM

Abordaje neurofisiológico neonatal “aEEG”.

DR. VICENÇ PASCUAL RUBIO (SERVICIO NEUROFISIOLOGÍA. HOSPITAL SAN
JOAN DE REUS, TARRAGONA)

17:30 - 18:00 p.m. Mesa de Discusión y 18:00 - 18:30 p.m Clausura

Nuestros Avales

Científico-Técnico



AVALADO POR



Ilustre Colegio
Oficial de Médicos
de Madrid





PROCEDIMIENTO DE INSCRIPCIÓN

01

primer paso

Descargar app formación sanitaria (Madrid).



02

segundo paso

Registro. Sede hospital Niño Jesús.



03

Tercer paso

Si eres médico residente pon "mir pediatría".



04

Cuarto paso

Si no perteneces al sermas cuando te registres pon "otro" centro trabajo y tu categoría profesional.

05

Quinto paso

Una vez registrado de modo correcto, entra en la app, busca el curso y dale a inscripción.

06

Sexto paso

Si hay plazas disponibles se te pondrá "aceptada/o" de modo provisional, tienes un plazo de 72 horas para enviar justificante de pago al correo neurofisiologiainfantil@gmail.com, si pasado ese tiempo no se ha recibido el justificante de pago, tu solicitud volverá a estado de pre inscrito sin garantía de reserva de plaza.

07

Séptimo paso

NUMERO CUENTA FUNDACIÓN INVESTIGACIÓN HOSPITAL NIÑO JESUS

CONCEPTO: CURSO NEUROFISIOLOGÍA 2023

NOMBRE Y APELLIDOS VISIBLES

IBAN ES85-21-0044-25500200137383

08

Octavo paso

Aviso Importante: SI HAS PAGADO Y NO PUEDES ASISTIR, EL PLAZO MÁXIMO PARA ANULAR SIN PERDIDA DEL IMPORTE DE MATRICULA SERÁ EL 1.10.2023.

PASADO ESTE PERIODO PUEDES CANCELAR PERO NO SE DEVUELVE EL IMPORTE DE MATRICULA. LA DEVOLUCIÓN DEL IMPORTE DE MATRICULA EN PLAZO CONLLEVARÁ GASTOS DE GESTIÓN.

PARA DUDAS O ACLARACIONES PONTE EN CONTACTO CON NOSOTROS.

Precio: 150€

Contacto:

HOSPITAL UNIVERSITARIO NIÑO JESÚS

Av. de Menéndez Pelayo, 65, 28009 Madrid

Teléfono: 915035900 Ext 469.

info@neurofisiologiainfantil.com

David Mansilla Lozano

david.mansilla@salud.madrid.org

Manuel Luján Bonete

manuel.lujan@salud.madrid.org



NEUROFISIOLOGÍA INFANTIL



SERVICIO DE
NEUROFISIOLOGÍA CLÍNICA

Hospital del Niño Jesús en Madrid

Av. de Menéndez Pelayo, 65,
28009 Madrid

neurofisiologiainfantil.com

info@neurofisiologiainfantil.com



Neurofisiología infantil



[neurofisiologiainfantil](https://www.instagram.com/neurofisiologiainfantil)